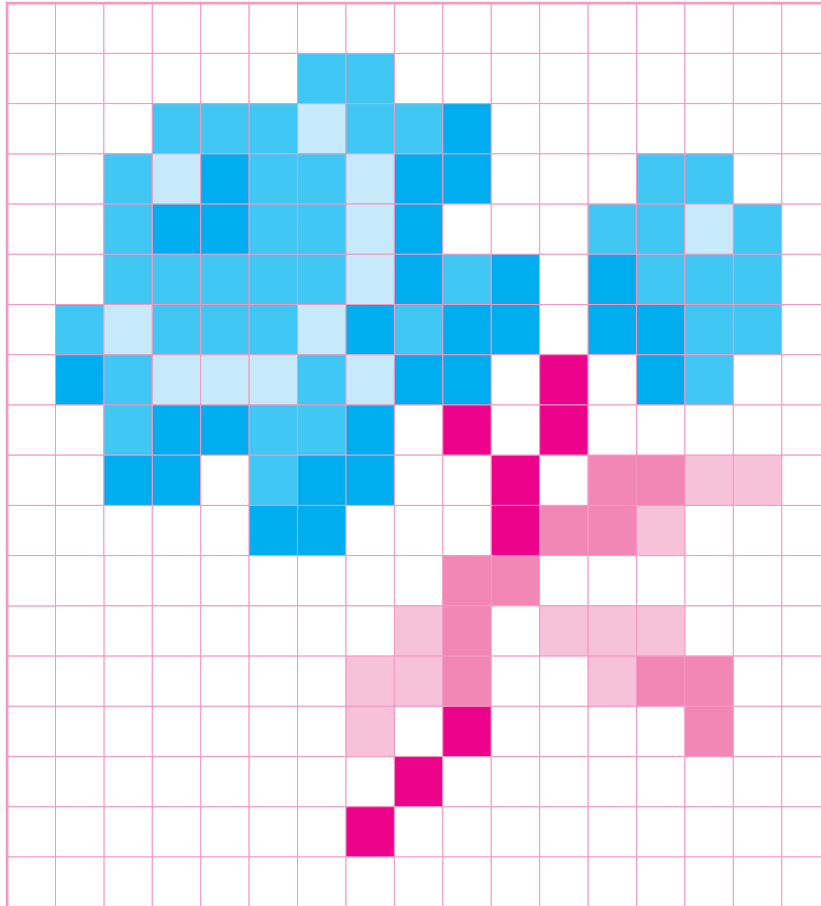




「バラのブローチ」図案



※刺しゅう糸はすべて2本どりです。
※ご紹介した作品は麻布に刺しゅうを
しています。(1cm幅に10マスあり、
2目ひとつで刺しゅうしています)
お手持ちの布で調整してください。

■ 濃ピンク	■ 黄緑
■ 淡ピンク	■ 深緑
■ 濃赤	■ こげ茶